

MACCHINA CON TECNOLOGIA INVERTER, GUIDATA DA MICROPROCESSORE CON TASTI E SCHERMO DIGITALI. POLIVALENTE, È ALIMENTATA DA UNA PRESA SEMPLICE DA 16A-230V ANCHE QUANDO USATA INTENSIVAMENTE.

FUNZIONE MMA

Salda facilmente tutti gli elettrodi acciai, inox, ghise, rutili, basici, alluminio, cellulosico (Ø da 1.6 a 5 mm) e ha i seguenti aiuti:

- ✓ **Anti-Sticking**
- ✓ **Hot Start regolabile:** Facilita l'avvio con tutti i tipi di metalli (Hot start debole = lamiera sottili / Hot start elevato = metallo difficile da saldare: pezzi sporchi o ossidati)
- ✓ **Arc force regolabile :** Sovracorrente mirata che dà una miglior penetrazione ed evita i rischi d'incollaggio.

FUNZIONE TIG LIFT

Provvista di una torcia TIG a valvola (in opzione), questa macchina permette di realizzare dei cordoni estetici con:

- ✓ **Un innesco Tig Lift:** L'innesco si fa mediante un semplice contatto, il che evita le inclusioni di tungsteno e le interferenze radioelettriche.
- ✓ **Un'evanescenza automatica dell'arco:** Questa funzione innovativa permette di rifinire il cordone di saldatura senza crateri grazie all'evanescenza dell'arco. La durata è regolabile e l'avviamento dell'evanescenza a fine saldatura si fa con un semplice movimento della torcia.



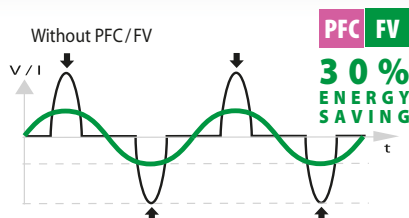
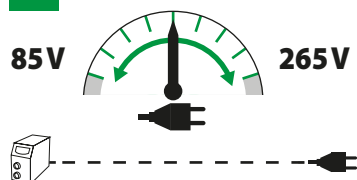
OPZIONE (cod 044401):
TORCIA TIG
- Cavo lungo. 4 m
- Connettore 35/50 mm²



ALIMENTAZIONE HIGH-TECH

Questa macchina si adatta a tutte le situazioni (prolunghe di cantiere, motogeneratori) grazie all'integrazione di due tecnologie di gestione della corrente:

PFC POWER FACTOR CORRECTION
FV FLEXIBLE VOLTAGE



Di ultima generazione, il PROGYS 200E dispone di un PFC di grandi proporzioni che lo rende FLEXIBLE VOLTAGE (85-265V).

Grazie a questa tecnologia, funziona su una semplice presa 230V-16A o 110V 32A anche in uso intensivo e con prolunghe di cantiere (100m).

50/60hz	+AM	I ₂								EN60974-1 (40°C)		U ₀			
		TIG	MMA	Ø 1.6	Ø 2	Ø 2.5	Ø 3.2	Ø 4	Ø 5	I _A (60%)	X% (I ₂ max)				
230V 1~	16A	10-200A		62	50	47	45	38	30	135A	25%	108V	35/50	16x36x27 / 7.5	7 kW 8.75 kVA
110V 1~	32A	10-140A								90A	40%				