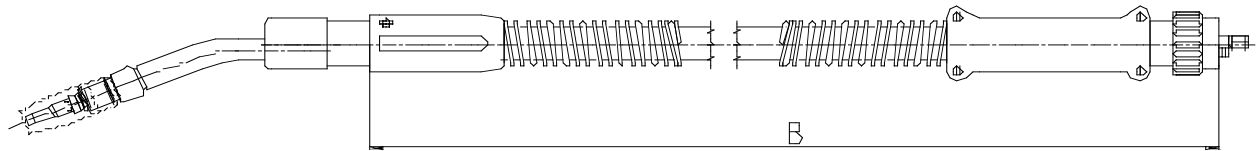


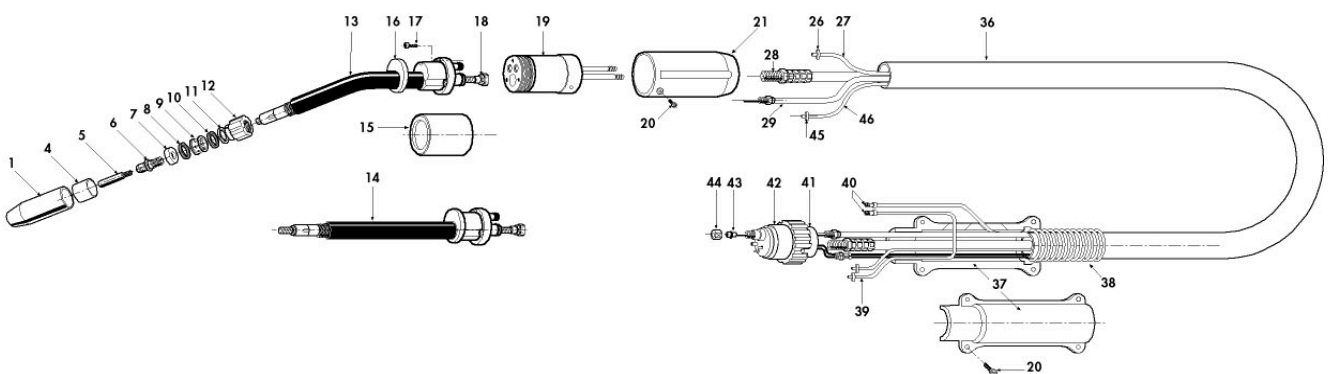
Torcia **AUTOMAZIONE** Raffr. ad Acqua 650Amp. completa



Modello ed inclinazione	Codice B = 2,0m	Codice B = ...*.m	
WRT.65. 0°	296.003. 201	296.003.. *.1	
WRT.65. 22°	296.223. 201	296.223.. *.1	
WRT.65. 45°	296.453. 201	296.453.. *.1	

* Indicare lungh. fascio cavi "B" desiderata
(per lunghezze superiori a 3m. applicare +10% al metro)

RICAMBI TORCIA



AUTOMATION WRT.65

ELENCO RICAMBI

Pos.	Descrizione	Codice	Conf.
1 ÷ 18	Corpo torcia a 22° completo	281.223.001	-
1 ÷ 18	Corpo torcia a 45° completo	281.453.001	-
1 ÷ 18	Corpo torcia a 0° completo	281.003.001	-
1	Ugello rastremato ø.i 19 lungh. 85	179.105.107	10
1	Ugello rastremato ø.i 17 lungh. 85	179.109.109	10
4	Bussola isolante	103.102.101	10
5	Punta guidafile ø 1,2 Cu-Cr	147.020.112	25
5	Punta guidafile ø 1,6 Cu-Cr	147.020.116	25
5	Punta guidafile ø 2,0 Cu-Cr	147.020.120	25
5	Punta guidafile ø 2,4 Cu-Cr	147.020.124	25
2	Punta guidafile ø 1,2 Cu-Cr "New Foro ø1,4"	147.025.112	25
2	Punta guidafile ø 1,4 Cu-Cr	147.020.114	25
6	Diffusore gas	118.103.107	5
7	Rondella di sostegno isolante	151.104.105	10
8	Guarnizione	135.101.101	10
9	Distributore acqua	119.101.101	10
10	Guarnizione	135.101.101	10
11	Rondella di pressione	151.103.105	10
12	Ghiera corpo torcia	127.101.104	5
13	Corpo torcia a 22°	216.224.003	-
13	Corpo torcia a 45°	216.454.003	-
14	Corpo torcia diritto	216.004.003	-
15	Protezione corpo centrale	137.106.107	-
16	Protezione corpo torcia	151.105.109	-
17	Vite M.5x8	181.107.101	50
18	Guaina corpo torcia per fili ø 1,0/1,2	131.101.117	-
18	Guaina corpo torcia per fili ø 1,2/1,6	131.101.118	-
18	Guaina corpo torcia per fili ø 2,0/2,4	131.101.119	-
19 ÷ 46	Corpo centrale con fascio cavi da m...	123.080...*.2	-
19	Corpo centrale W.R.T.	100.106.103	-
20	Vite M.4x5	181.103.104	50
21	Impugnatura	137.106.106	-
26 ÷ 46	Fascio cavi per Automazione da m.....	123.088...*.2	-
26	Anello stringitubo ø 9,5	101.106.202	20
27	Tubo passaggio acqua a metri	202.080.040	-
28	Cavo raffreddato ritorno acqua da m....	112.020...*.1	-
29	Portaguaina da m....	145.030...*.1	-
36	Tubo protezione telato a metri	175.310.280	-
37	Supporto cavo terminale	156.101.106	-
38	Molla (lato terminale)	141.106.109	-
39	Tubo ritorno acqua a metri	168.080.040	-
40	Raccordo presa rapida	150.108.101	10
41	Terminale Euro	142.105.119	-
42	Ghiera	127.102.102	5
43	Guaina m 3 per fili ø 1,0/1,2	189.060.302	-
43	Guaina m 3 per fili ø 1,2/1,6	189.070.302	-
43	Guaina m 3 per fili ø 2,0/2,4	189.080.302	-
43	Guaina m 3 per fili Al ø 1,0/1,2 Teflon	134.010.302	-
43	Guaina m 3 per fili Al ø 1,6/2,4 Teflon	134.020.302	-
43	Guaina m 4 per fili Al. ø 0,8/1,0 Carbo	134.030.402	-
43	Guaina m 4 per fili Al. ø 1,2/1,6 Carbo	134.090.402	-
44	Dado fermo guaina	117.101.101	10
45	Anello stringitubo ø 8,7	101.106.101	20
46	Tubo passaggio gas a metri	166.080.050	-

* Indicare lungh. fascio cavi come fig.1